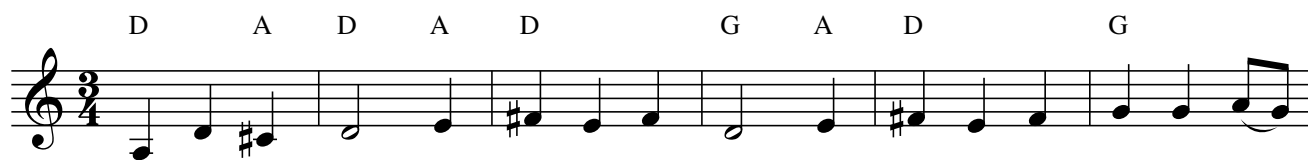


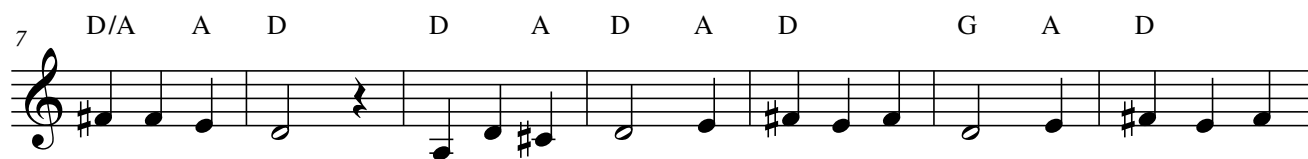
# PÓLNOC JUŻ BYŁA

sł. i muz.: autor nieznany

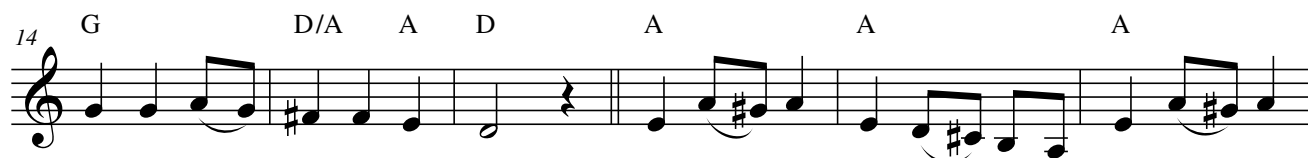
Wesoło, śpiewnie



Pół - noc już by - ła, gdy się zja - wi - ła, nad blis - ką do - li - ną—



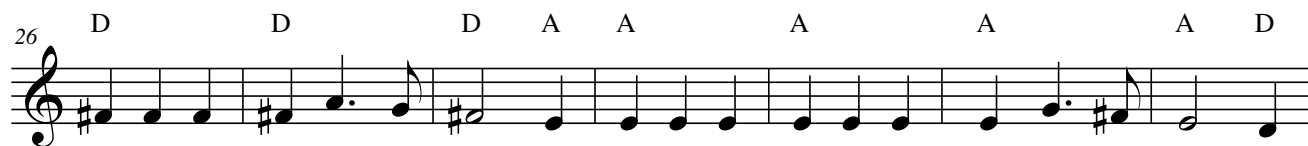
jas - na ło - na. Któ - rą zo - czy - wszy i zo - ba - czy - wszy, krzyk - nął moc -



no Woj - tek— na Szy - mo - na: Szy - mo - nie ko - cha - ny, — znak to — nie -



wi - dzia - ny, — że ca - ła nie - bo — czer - wo ne! Na bra - ci



za - wo - łaj, nie - chaj wsta - wa - ją, Ku - ba i Mi - ko - łaj niech wy - pę - dza - ją



ba - ra - ny i ca - py, — ow - ce, ko - zły, sko - py — zam - knio - ne!