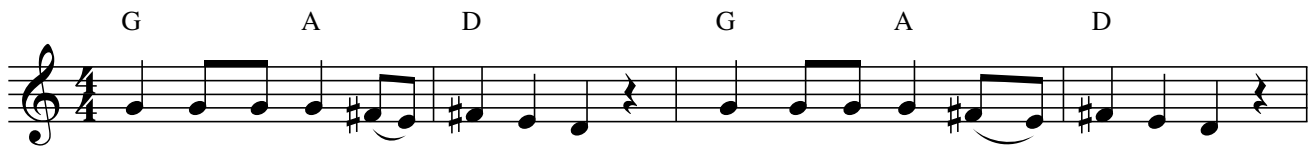


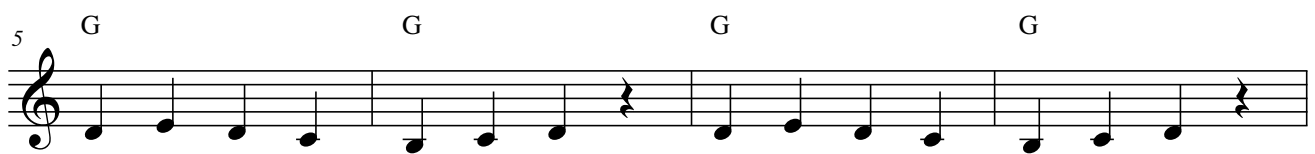
# POWIEDZCIE, PASTERZE MILI

sł. i muz.: autor nieznany

Niezbyt szybko



Po-wiedz-cie, pas - te - rze mi - li, gdzieś - cie pod ten czas — cho - dzi - li?



Do Bet - le - jem sław - ne - go, wi - tać na - ro - dzo - ne - go



z Pan - ny czys - tej Me - sy - a - sza, skąd po - cie - cha roś - nie na - sza,



u - bo-gich pas-tusz-ków na zie - mi, gdy Bo-ga na o - ko wi - dzi - my.