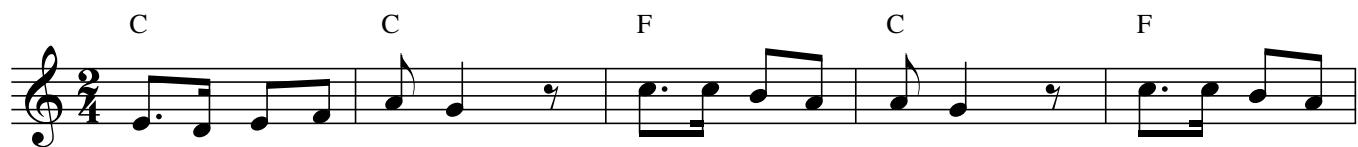


2

NA WAWEL, NA WAWEL

słowa: Edmund Wasilewski

Żywo ♩ = 120



Na Wa-wel, na Wa-wel, Kra - ko-wia-ku żwa-wy, Kra - ko-wia-ku



żwa-wy, po - du - maj, po - tęs - knij nad pom-ni-kiem sła - wy,



po - du - maj, po - tęs - knij nad pom-ni - kiem sła - wy.