

# PŁYNIE WISŁA, PŁYNIE

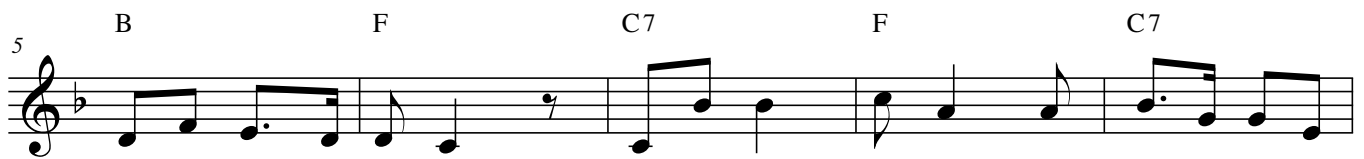
słowa: Edmund Wasilewski

muzyka: Kazimierz Hofman

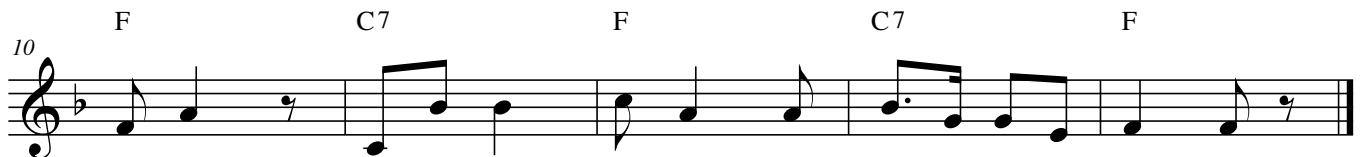
**Żywo**



Pły - nie Wi - sła, pły - nie po pol - skiej kra - i - nie,



po pol - skiej kra - i - nie. Zo - ba - czy - ła Kra - ków, pew - nie go nie



mi - nie, zo - ba - czy - ła Kra - ków, pew - nie go nie mi - nie.