

LUDWINDOWSKIE TANGO

Tango – słowa: Anrzej Włast

muzyka: Jerzy Petersburski

W taktach 33–50 dodany tradycyjny krakowiak

Tango ♩ = c. 100



Po co nam pio-sen-ki za-gra - nicz-ne? Dość tej mię - ty, pła - czu i dość



łez, Na - sze prze - cież tak - że są prześ - licz - ne,



Cho-ciaż mniej w nich pach - nie bez, A-le za to ser-ce jest i fa-jer,



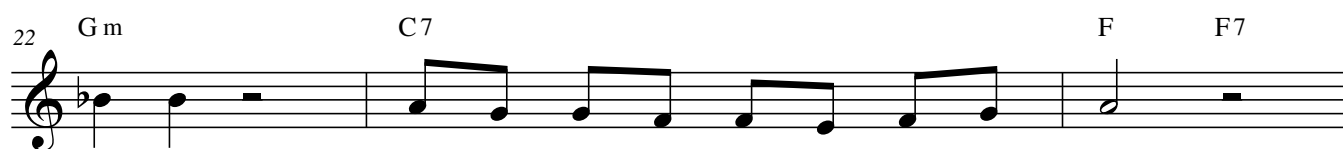
Każ-dy za-raz lep-szy hu-mor ma I do tań-ca pcha się każ-dy fra - jer,



Kie-dy gdzieś mu-zycz-ka gra. To kra-kow-skie, lud-wi-now-skie tan-go.



Bę-dziesz, bra-chu, tań - czyć chciał To kra-kow-skie, lud - wi - now-skie



tan - go, Choć - by ci ktoś na grze - bie - niu grał.

Ludwinowskie tango

25 B F

Ka - pe - lu - szem praś - niesz w stół, Chwy - cisz brza - nę pop - rzez pól,

27 G7 C C7 F

I jak w ra-ju wnet się bę-dziesz czuł. Gdy je - dy - na zdra-dzi cię dziew -

30 D D7 Gm C7 F G7 C G7

czy - na, Nie martw się, tańcz je kla-wo, bo Zdra-dzi cie-bie i

34 C F C G G7

mnie, I coś z pól Kra - ko - wa, Właś - nie ta je - dy - na

38 C F C G7 C G G7

Właś - nie ta dziew - czy - na Lo - la z Lud - wi - no - wa. Właś - nie ta dziew - czy - na,

42 C F C C G C

Właś - nie ta je - dy - na. Lecz w ja - kąś nie - dzie - lę bę - dą świę - ta dwa;

45 C C G C C Gm6 A7 Dm D° G7


Spę - dzę z nią we - se - le do bia - ły - go dnia. Bę - dziem pić, ty i ja,

49 C C G C C7 F

I bę - dzie - my tań - czyć do bia - ły - go dnia. To kra - kow - skie, lud - wi - now - skie

Ludwinowskie tango

52 F F C G m



tan-go. Każ-dy bę-dzie tań-czyć chciał. To kra-kow-skie, lud-wi-now-skie

56 G m C7 F F7 B



tan-go, Choć-by ci ktoś na grze-bie-niu grał. Ka-pe-lu-szem praś-niesz w stół,

60 F G7 C C7



Chwy - cisz brza - nę po - przez pól, I jak w ra - ju wnet się bę-dziesz czuł.

63 F F7 D D7 G m C7 F



I w podzię-ce bę-dziesz skła-dał rę - ce, Że ci Kra-ków ta-kie tan-go dał.